



FLIR T600 bx

Vorbildliche Ergonomie und eine neue, effiziente thermische Auflösung für zeitintensive Inspektionen

Inspektionen von schwer zu erreichender Objekte lassen sich mit der jüngsten Errungenschaft für die flexibelste Reihe portabler Wärmebildkameras bequem durchführen und dabei mühelos beeindruckende Aufnahmen machen.

Eine neue, hohe IR-Auflösung – Klare Wärmebilder mit 172 800 Pixeln (480 x 360) für bessere Erkennung, Bildqualität und Temperaturmessungen auf große Entfernung.

Exklusiver, schwenkbarer Kamerablock – Intelligenter arbeiten. Ziele im Überkopfbereich und aus anderen schwierigen Blickwinkeln lassen sich mühelos mit Hilfe eines Objektivsystems untersuchen, mit dem Sie um 120° nach oben oder unten schwenken können, während das Display in einer bequemen Position bleibt.

MSX® Kontrastverstärkung – (Multi-Spectral Dynamic Imaging) optimiert in Echtzeit Wärmebilder mit Bilddaten aus dem sichtbaren Bereich des Lichtspektrums und liefert dadurch außergewöhnliche Wärmebilddetails, mit deren Hilfe Problemstellen und ihre Position direkt hervortreten.

Fernsteuerung und Video Streaming über Wi-Fi – Steuern von Kamerafunktionen, Streamen von Videos für eine Live-Überwachung und Importieren von Bildern und Daten aus der Kamera mit Hilfe der FLIR Tools Mobile App auf Ihrem Smartphone oder Tablet, damit Sie wichtige Informationen von vor Ort schnell weitergeben können.

Präzisions-Autofokus – Die Kameras der FLIR T-Serie bieten sowohl manuelle Einstellung als auch den schnellsten Autofokus in der Branche, um Aufnahmen mit optimaler Schärfe und Genauigkeit zu machen.

Automatische Ausrichtung – Temperaturmessdaten auf dem Bildschirm werden für Aufnahmen im Hoch- oder Querformat automatisch korrekt ausgerichtet.

Genauigkeit – kalibriert auf +/- 2 °C oder +/- 2% des Ablesewertes.

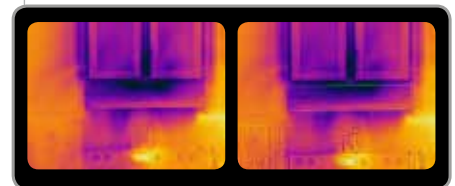
Mehrfach-Messungen – Berichten Sie alle Details mit Hilfe von 10 Messpunkten, 5 Rechteckbereichen, Delta T Temperaturdifferenz, Isothermen und automatischer Erkennung heißer/kalter Stellen.

METERLiNK® – Drahtlose Übertragung von wichtigen Untersuchungsdaten, die von Stromzangen und Feuchtemessgeräten erfasst wurden, direkt an die Kamera; als Kommentare zu den Wärmebildern untermauern sie die gewonnenen Erkenntnisse.

Zubehör siehe Tabelle mit den technischen Daten auf der Rückseite.



Wi-Fi-Schnittstelle mit FLIR Tools Mobile App



Links Wärmebild im Original, rechts mit MSX® Kontrastverstärkung

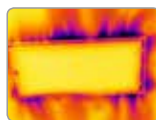
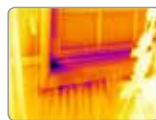
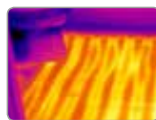
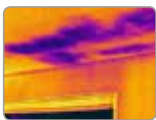
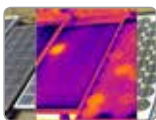
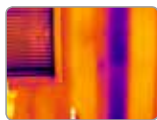


Integrierte 5 Megapixel Digitalkamera, LED-Lampen, Laserpointer, Okularjustierung, schwenkbares Objektiv, Bildaufzeichnungstaste und automatischer/manueller Fokus.



Automatische Ausrichtung der Daten auf dem Bildschirm

Anwendungen



Fehlende Dämmung - Defekte Solarzelle - Eindringene Feuchtigkeit

Fußbodenheizung - Kalter Luftzug - Eindringende Luft

Kameraspezifikationen

LEISTUNGSMERKMALE	FLIR T600bx
Temperaturbereich	-40 °C bis 350 °C
Thermische Empfindlichkeit (N.E.T.D)	< 0,04 °C bei 30 °C
Digitale Zoomfunktion	4x stufenlos
Fokus	Manuell oder automatisch (One-Shot)
Skizzieren auf dem LCD-Bildschirm	Über den Touchscreen auf gespeicherten Bildern zeichnen
Multi-Spectral Dynamic Imaging (MSX)	Infrarotbild mit verbesserter Detaildarstellung
Bildwiederholfrequenz	30 Hz
Sichtfeld (FOV) / minimale Fokussentfernung / Sichtfeldanpassung	25° x 19° / 0,25 m / Sichtfeldanpassung, so dass die Sichtfelder von Digital- und Wärmebildkamera übereinstimmen
Detektortyp - Focal Plane Array (FPA); ungekühlter Mikrobolometer	480 x 360 Pixel
Display	Integrierter Touchscreen, 4,3"-Farb-LCD (800 x 480 Pixel)
Bildmodi	Wärmebild/Digitalbild/Bild-im-Bild (größenveränderbar und beweglich)/MSX und Bildergalerie mit Miniaturansichten
Automatische Bildeinstellung	Kontinuierlich/manuell; linear oder auf Basis eines Histogramms; möglich zum Sperren von max., min. oder Bereichstemperatur
Manuelle Bildeinstellung	Bereich/Spanne/max./min.
Bildspeicherung	1000 radiometrische Bilder im JPEG-Format (SD-Speicherkarte)
Bildanmerkungen	Gesprochene (60 s), schriftliche Kommentare, Skizzen
Regelmäßige Bildspeicherung	alle 7 Sekunden bis alle 24 Stunden (Wärmebild) und alle 14 Sekunden bis alle 24 Stunden (Wärme- und Tageslichtbild)
Kameraluchte und Laserpointer	Integrierte, doppelte LED-Leuchte sowie integrierter Laserpointer
Laserklassifizierung/-typ	Klasse 2/Halbleiter AlGaInP Diode Laser: 1 mW / 635 nm (rot)
Bedienelemente für die Grundeinstellung	Modusauswahl, Farbpaletten, Konfiguration der im Bild angezeigten Informationen, Anpassung an die vor Ort gültigen Einheiten, Sprache, Datums- und Zeitformate, Bildergalerie
Messverfahren	10 Punktometer, 5 Rechteckbereiche, Isotherme, Automatische Erkennung von heißen oder kalten Stellen, Delta T
Feste Messeinstellungen	6 Voreinstellungen: Zentraler Messpunkt; heiße Stelle (Rechteck, max); kalte Stelle (Rechteck, min); keine Messungen; Kundenvoreinstellung 1; Kundenvoreinstellung 2
Messkorrektur	Korrektur der reflektierten Umgebungstemperatur und des Emissionsgrads
Luftfeuchtigkeitsalarm	einschließlich Taupunktalarm
Wärmebrückenalarm	Warnt bei Temperaturunterschieden und kennzeichnet Hohlräume
Videoaufzeichnung in der Kamera und Video-Streaming	Nicht radiometrische IR-Videoaufzeichnung (MPEG-4 auf Speicherkarte), Realbild-Video Streaming und radiometrisches IR-Video Streaming (voll dynamisch auf PC über USB oder Wi-Fi) und nicht radiometrisches IR-Video Streaming (MPEG-4 über Wi-Fi und nicht komprimiertes Farb-Video über USB)
Batterietyp/-laufzeit	Lithium-Ionen/ 2,5 Stunden, Bildschirm zeigt Batteriestatus
Ladesystem	In der Kamera AC-Adapter/-Ladegerät mit 2 Aufnahmen
Stöße / Schwingungen / Schutzart; Sicherheit	25 G, IEC 60068-2-29 / 2 G, IEC 60068-2-6 / IP54; EN/UL/CSA/PSE 60950-1
Abmessungen/Gewicht	143 x 196 x 94 mm / 1,3 kg inkl. Batterie
Enthaltene Zubehörteile	SD-Speicherkarte, 100-260 V AC-Adapter/-Ladegerät, 2 wiederaufladbare Lithium-Ionen-Batterien, Ladegerät mit 2 Aufnahmen, Netzteil (mit Mehrfachsteckern), FLIR Tools™ Software, USB-Kabel, Videokabel, Bluetooth®-fähiges Headset, Objektivdeckel, Tragriemen und Hartschalenkoffer

Bestellangaben

55901-4102.....FLIR T600bx Wärmebildkamera (480 x 360) mit Wi-Fi und 25°-Standardobjektiv
 55901-4103.....FLIR T600bx Wärmebildkamera (480 x 360) mit Wi-Fi plus 45°-Objektiv



*nach System-Registrierung unter www.flir.com

ZUBEHÖR

- T197914** ..IR-Objektiv, f = 41,3 mm (15°) inkl. Köcher
- T197922** ..IR-Objektiv, f = 24,6 mm (25°) inkl. Köcher
- T197915** ..IR-Objektiv, f = 13,1 mm (45°) inkl. Köcher
- T198059** ..Makro-IR-Objektiv, 2,9x (50 µm) inkl. Köcher
- T198060** ..Makro-IR-Objektiv, 5,8x (100 µm) inkl. Köcher
- T198166** ..IR-Objektiv, f = 88,9 mm (7°) inkl. Köcher und Montagehalterung
- T198065** ..IR-Objektiv, f = 6,5 mm (80°) inkl. Köcher

- T198066**Makro-IR-Objektiv, 1,5x (25 µm) inkl. Köcher
- T910814**Netzteil inkl. Mehrfachstecker
- T198506**Lithium-Ionen-Akkupack 3,7 V, 29 Wh
- T911230ACC** 4 GB SDHC-Speicherkarte
- T910423**Standard-USB-Kabel A <-> Mini-B
- T198509**Zigarettenanzünder Adapter-Kit, 12 V DC, 1,2 m
- T910930ACC** HDMI Typ C auf DVI Kabel, 1,5 m
- T910891ACC** HDMI Typ C auf HDMI Typ A Kabel, 1,5 m

- T198625**Hartschalenkoffer
- T198495**Tasche
- T198497**Große Augenmuschel
- T198498**Stativadapter
- T198496**Stift
- T198499**Tragriemen
- T197771ACC** Bluetooth®-fähiges Headset
- T198583**FLIR Tools+ (nur Lizenz)
- T911093**Werkzeuggürtel



FLIR Commercial Systems
 Luxemburgstraat 2
 2321 Meer
 Belgien
 Tel.: +32 (0) 3665 5100
 Fax: +32 (0) 3303 5624
 eMail: flir@flir.com

FLIR Systems AB
 Schweden
 Tel.: +46 (0)8 753 25 00

FLIR Systems UK
 Tel.: +44 (0)1732 220 011

FLIR Systems GmbH
 Deutschland
 Tel.: +49 (0)69 95 00 900

FLIR Systems France
 Tel.: +33 (0)1 60 37 55 02

FLIR Systems Italy
 Tel.: +39 (0)2 99 45 10 01

FLIR Commercial Systems
 Spanien
 Tel.: +34 91 573 48 27

FLIR Systems, Middle East FZE
 Dubai - Vereinte Arabische Emirate
 Tel.: +971 4 299 6898

FLIR Systems Russia
 Tel.: + 7 495 669 70 72

www.flir.com
 NASDAQ: FLIR